

6 budynków mieszkalnych jednorodzinnych w zabudowie wolnostojącej i bliźniaczej  
ul.Modrzewiowa, Masłów Pierwszy, gm.Masłów

# MODRZEWIOWA PARK

www.modrzewiowapark.pl  
tel.690 113 111

INWESTOR :



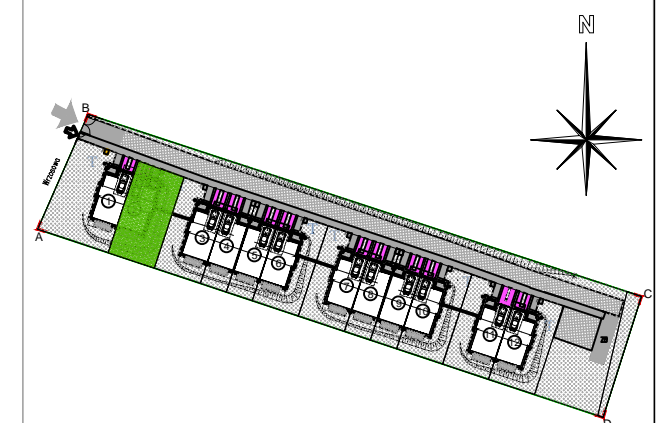
## LOKAL M2

POWIERZCHNIA UŻYTKOWA: 108,59m<sup>2</sup>  
POWIERZCHNIA DZIAŁKI (około): 208,68m<sup>2</sup>

### PARTER

nr pom.	nazwa pomieszczenia	pow. wg normy PN-ISO 9836:1997 / m <sup>2</sup>
0.1	WIATROŁAP	5,28
0.2	HALL	1,50
0.3	WC	1,65
0.4	POKÓJ+AK+K. SCH.	30,96
0.5	GARAŻ	15,60
	RAZEM	54,99
0.6	TARAS	4,18

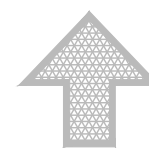
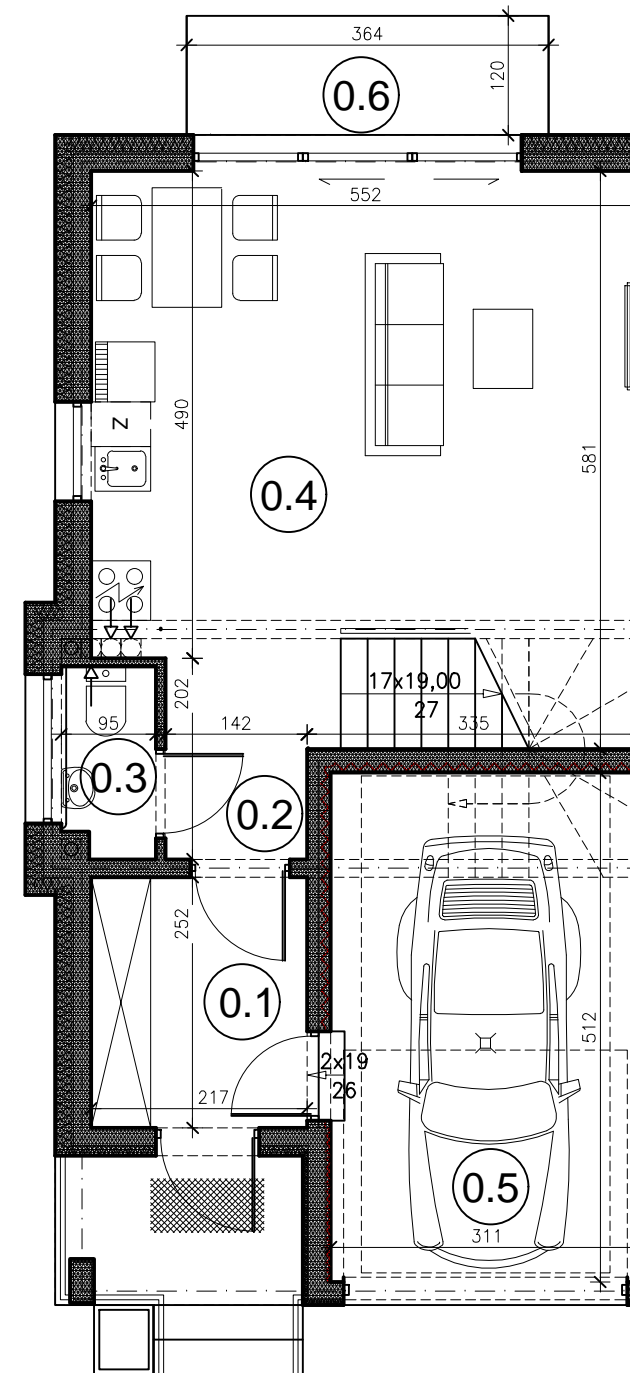
### LOKALIZACJA:



Uwaga:  
Aranżacja mieszkania przedstawiona na rysunku jest przykładowa.  
Powierzchnie pomieszczeń mogą ulec zmianie.  
Przedstawione plany nie stanowią oferty handlowej w rozumieniu Prawa Cywilnego.  
Ostateczne wymiary zostaną podane w dokumentacji powykonawczej.

PROJEKTANT :

**PRACOWNIA PROJEKTOWA**  
Danuta Jaroszyńska-Ziach





6 budynków mieszkalnych jednorodzinnych w zabudowie wolnostojącej i bliźniaczej  
ul.Modrzewiowa, Masłów Pierwszy, gm.Masłów

# MODRZEWIOWA PARK

www.modrzewiowapark.pl  
tel.690 113 111

INWESTOR :



# Intesa HOME



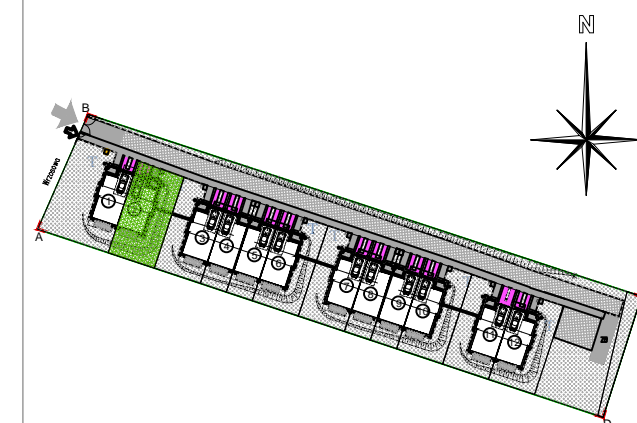
## LOKAL M2

POWIERZCHNIA UŻYTKOWA: 108,59m<sup>2</sup>  
POWIERZCHNIA DZIAŁKI (około): 208,68m<sup>2</sup>

### I PIĘTRO

nr pom.	nazwa pomieszczenia	pow. wg normy PN-ISO 9836:1997 / m <sup>2</sup>
1.1	KOMUNIKACJA	4,26
1.2	POKÓJ	13,36
1.3	GARDEROBA	3,47
1.4	ŁAZIENKA	3,82
1.5	ŁAZIENKA	5,88
1.6	POKÓJ	11,26
1.7	POKÓJ	11,55
	RAZEM	53.60
1.8	BALKON	2,25

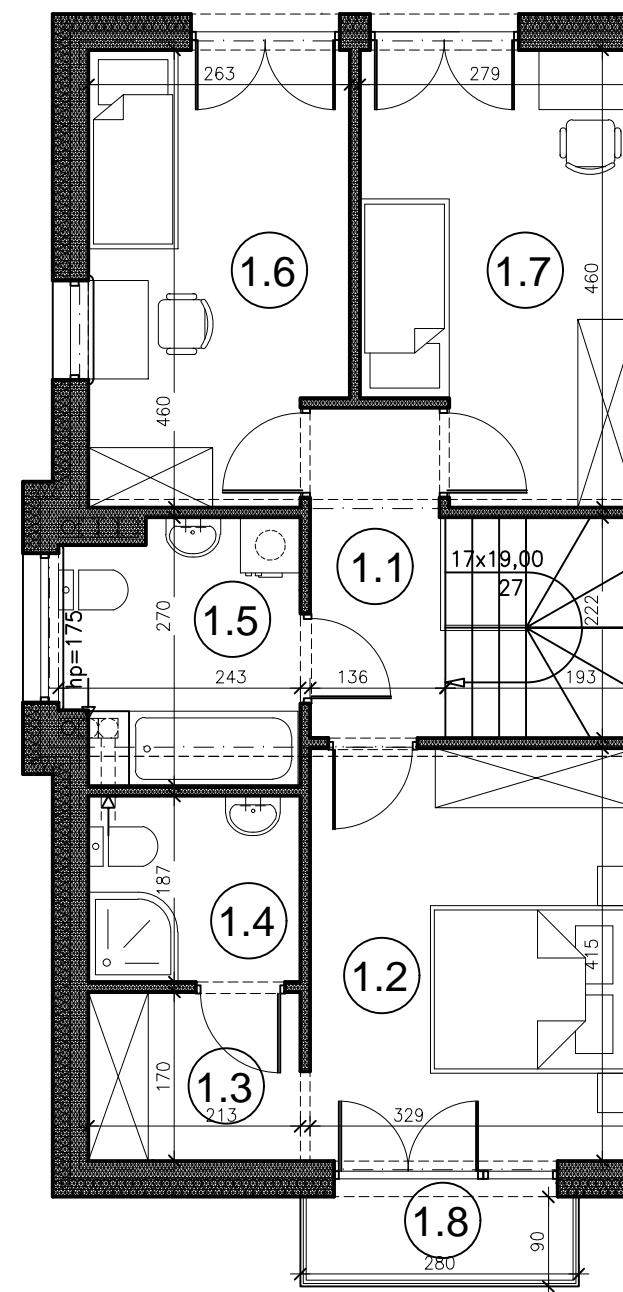
### LOKALIZACJA:



Uwaga:  
Aranżacja mieszkania przedstawiona na rysunku jest przykładowa.  
Powierzchnie pomieszczeń mogą ulec zmianie.  
Przedstawione plany nie stanowią oferty handlowej w rozumieniu Prawa Cywilnego.  
Ostateczne wymiary zostaną podane w dokumentacji powykonawczej.

PROJEKTANT :

**PRACOWNIA PROJEKTOWA**  
Danuta Jaroszyńska-Ziach



0 1m 2m 4m 6m