

6 budynków mieszkalnych jednorodzinnych w zabudowie wolnostojącej i bliźniaczej
ul.Modrzewiowa, Masłów Pierwszy, gm.Masłów

MODRZEWIOWA PARK

www.modrzewiowapark.pl
tel.690 113 111

INWESTOR :



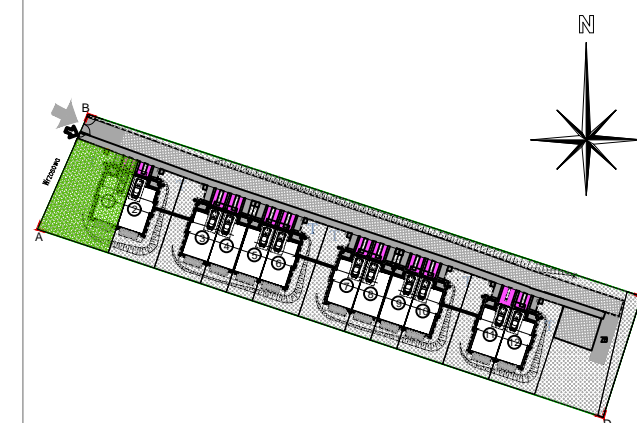
LOKAL M1

POWIERZCHNIA UŻYTKOWA: 108,59m²
POWIERZCHNIA DZIAŁKI (około): 304,88m²

PARTER

nr pom.	nazwa pomieszczenia	pow. wg normy PN-ISO 9836:1997 / m ²
0.1	WIATROŁAP	5,28
0.2	HALL	1,50
0.3	POKÓJ+AK+K.SCH.	30,96
0.4	WC	1,65
0.5	GARAŻ	15,60
	RAZEM	54,99
0.6	TARAS	4,18

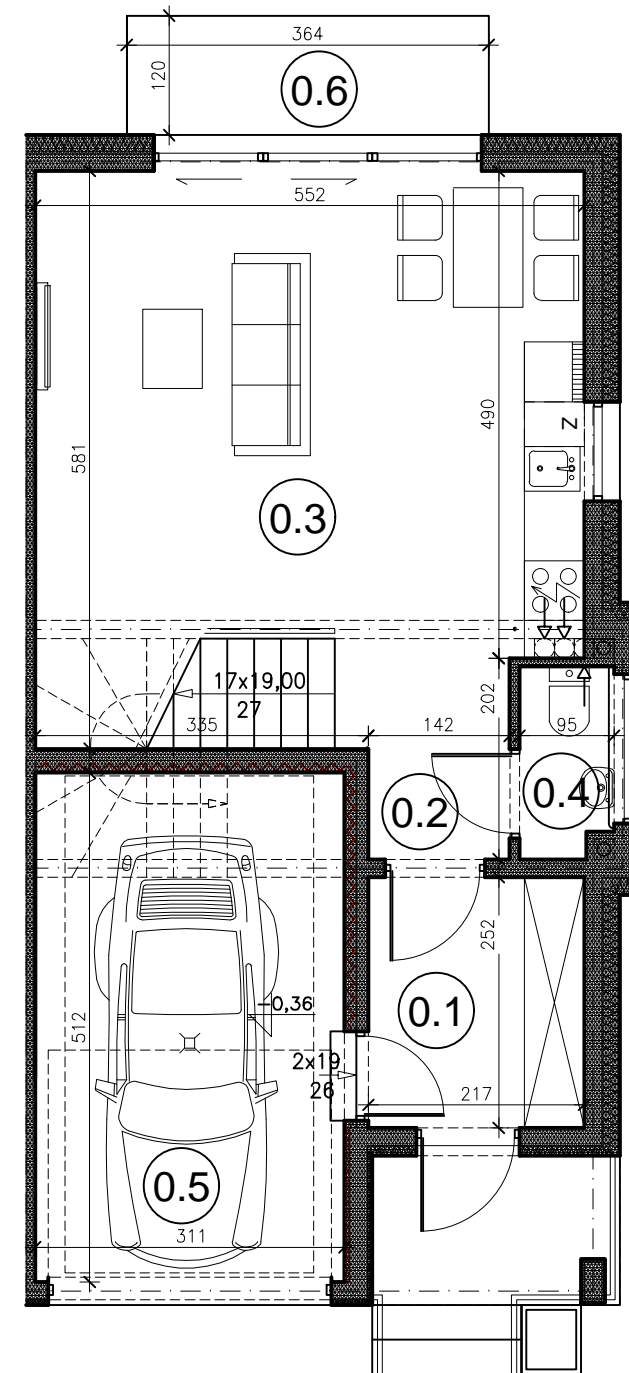
LOKALIZACJA:



Uwaga:
Aranżacja mieszkania przedstawiona na rysunku jest przykładowa.
Powierzchnie pomieszczeń mogą ulec zmianie.
Przedstawione plany nie stanowią oferty handlowej w rozumieniu Prawa Cywilnego.
Ostateczne wymiary zostaną podane w dokumentacji powykonawczej.

PROJEKTANT :

PRACOWNIA PROJEKTOWA
Danuta Jaroszyńska-Ziach



6 budynków mieszkalnych jednorodzinnych w zabudowie wolnostojącej i bliźniaczej
ul.Modrzewiowa, Masłów Pierwszy, gm.Masłów

MODRZEWIOWA PARK

www.modrzewiowapark.pl
tel.690 113 111

INWESTOR :



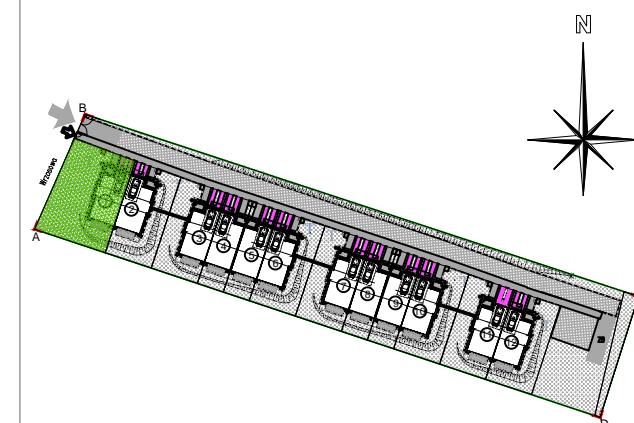
LOKAL M1

POWIERZCHNIA UŻYTKOWA: 108,59m²
POWIERZCHNIA DZIAŁKI (około): 304,88m²

I PIĘTRO

nr pom.	nazwa pomieszczenia	pow. wg normy PN-ISO 9836:1997 / m ²
1.1	KOMUNIKACJA	4,26
1.2	POKÓJ	11,55
1.3	POKÓJ	11,26
1.4	ŁAZIENKA	5,88
1.5	POKÓJ	13,36
1.6	GARDEROBA	3,47
1.7	ŁAZIENKA	3,82
	RAZEM	53,60
1.8	BALKON	2,25

LOKALIZACJA:



Uwaga:
Aranżacja mieszkania przedstawiona na rysunku jest przykładowa.
Powierzchnie pomieszczeń mogą ulec zmianie.
Przedstawione plany nie stanowią oferty handlowej w rozumieniu Prawa Cywilnego.
Ostateczne wymiary zostaną podane w dokumentacji powykonawczej.

PROJEKTANT :

PRACOWNIA PROJEKTOWA
Danuta Jaroszyńska-Ziach

